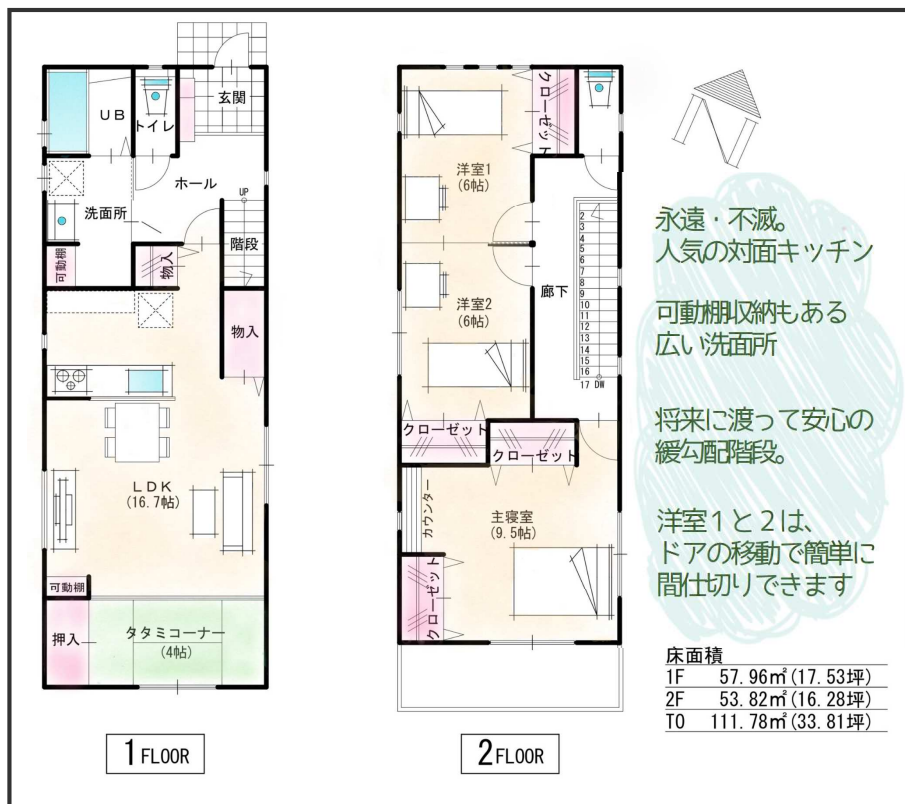




# 新築住宅情報

名鉄瀬戸線「小幡駅」へ約450m。  
買物施設等も至近な便利な住環境。  
現在建築中ですが、一足早くお知らせ  
致します。【現地ご見学はご相談下さい】

## 間取り図



## 販売価格・返済例

# 4,280万円

■上記金額は建物消費税を含みます(土地については非課税) ■諸費用(登記費用やローン関係費用、事務手数料等)は別途となります ■建物に付属している設備(全居室照明、電動シャッター等)は含みます。

返済例	毎月返済額	73,928円	●自己資金480万円 ●借入3,800万円
	ボーナス加算	158,595円	●金利0.6% ●35年元利均等返済 ●ボーナス併用1,000万円の場合

## LIFE INFORMATION

- 小幡あさひ幼稚園 約350m
- なえしろ保育園 約800m
- 喜多山幼稚園 約1km
- 名古屋市立 苗代小学校 約700m
- 名古屋市立 守山東中学校 約700m
- ザ・ビッグエクスプレス 約320m
- ナフコ不二屋 アクロス小幡店 約550m
- ナフコ不二屋 喜多山店 約700m
- ドラッグスギヤマ 千代田店 約400m
- うちだ内科クリニック 約240m
- 川瀬クリニック 約400m
- 吉本歯科 約450m
- 浅井医院 約650m
- おばた歯科・矯正歯科 約710m
- 瀬戸信用金庫 苗代支店 約390m
- 名鉄瀬戸線「小幡駅」 約450m



## 現地ご案内図



## 物件概要

●団地名/トレステージ小幡南3丁目 ●所在地/名古屋市守山区小幡南三丁目1007番7 ●交通/名鉄瀬戸線「小幡駅」へ約450m ●総区画数/1区画 ●今回報売区画数/1区画 ●敷地面積/134.47㎡(40.68坪) ●延床面積/111.78㎡(33.81坪) ●販売価格/4,280万円(税込) ●用途地域/第二種中高層住居専用地域 ●建ぺい率/60% ●容積率/200% ●地目/宅地 ●私道負担/なし ●構造/木造メッキ鋼板葺2階建 ●道路/北側公道(幅員5m) ●設備/中部電力・公営上下水道・都市ガス ●その他/準防火地域 ●建築確認番号/確認サービス第KS118-0410-00130号(2018年6月14日) ●完成予定/2020年1月末 ●取引形態/<売主>株式会社 川崎ハウジング中部・国土交通大臣免許(1)第9142号 <設計・施工>株式会社 川崎ハウジング中部 ●広告作成日/2020年1月8日 ●広告有効期限/2020年2月末日

<売主> ■宅地建物取引業免許 国土交通大臣(1)9142号 ■建設業許可 国土交通大臣(般-30)第27345号  
■(公社)愛知県宅地建物取引業協会会員 ■(公社)全国宅地建物取引業保証協会会員

## 川崎ハウジング中部

詳しくは下記までお問い合わせ下さい

愛知支社 Phone **052-446-7263**

名古屋市中村区名駅三丁目2番4号 名銀駅前ビル4階  
ホームページ: <https://trestage.net/aichi/>

住所検索は名古屋市守山区小幡南3丁目10-12 と入力

施工中の為、現地ご  
見学には事前のご相  
談が必要です。予め  
ご了承願います。

施工中の写  
真など、詳  
細はこちら  
から →



ご見学希  
望、資料請  
求はこちら  
から →

